



Ministério do Meio Ambiente

Secretaria de Biodiversidade, Florestas e Direitos Animais

Departamento de Áreas Protegidas

Cadastro Nacional de Unidades de Conservação

Esplanada dos Ministérios, Bloco B, 8º andar, sala 800, CEP: 70068-900 - Brasília - DF.

(61) 2028-2059 (61) 2028-1520

cnuc@mma.gov.br

Relatório do Cadastro Nacional de Unidades de Conservação

Exportado em: 15/09/2024 às 04:49:37

ÁREA DE PROTEÇÃO AMBIENTAL BACIA DO PARAÍBA DO SUL

Data da última certificação de dados pelo OG: 23/04/2010 14:57:11

Data da publicação no CNUC: 11/10/2022 12:14:50

Situação: Ativo

Informações Gerais

Código CNUC:

0000.00.1521

Código WDPA:

478429

Esfera Administrativa:

Federal

Área da UC calculada por Geoprocessamento:

292.595,93 ha

Área da Zona de Amortecimento:

Sem informação.

Data de criação da UC:

13/09/1982

Grupo de manejo:

Uso Sustentável

Categoria de manejo:

Área de Proteção Ambiental

Categoria IUCN:

Category V

Objetivos de criação da UC:

proteger os mananciais de abastecimento da bacia hidrográfica do Rio Paraíba do Sul e proteger a diversidade biológica, disciplinar o processo de ocupação e assegurar a sustentabilidade do uso dos recursos naturais.

Órgão Gestor:

INSTITUTO CHICO MENDES DE CONSERVAÇÃO DA BIODIVERSIDADE

Índice de efetividade de acordo com o [SAMGE](#):

Atos Legais

Ato Legal de Criação

Descrição:

Decreto 87561 de 13/09/1982

Instrumento de Publicação:

Outros

Data da Publicação:

13/09/1982

Área da UC conforme ato legal (ha):

614.605,00

Link para ato legal:

http://www.icmbio.gov.br/ChicoMendes/DecretosCriacao/UsoSustentavel/APA/Rio_Paraba_do_Sul.pdf

Anexo do Ato legal:

Sem informação.

Documento de Conselho

Sem informação.

Plano de Manejo

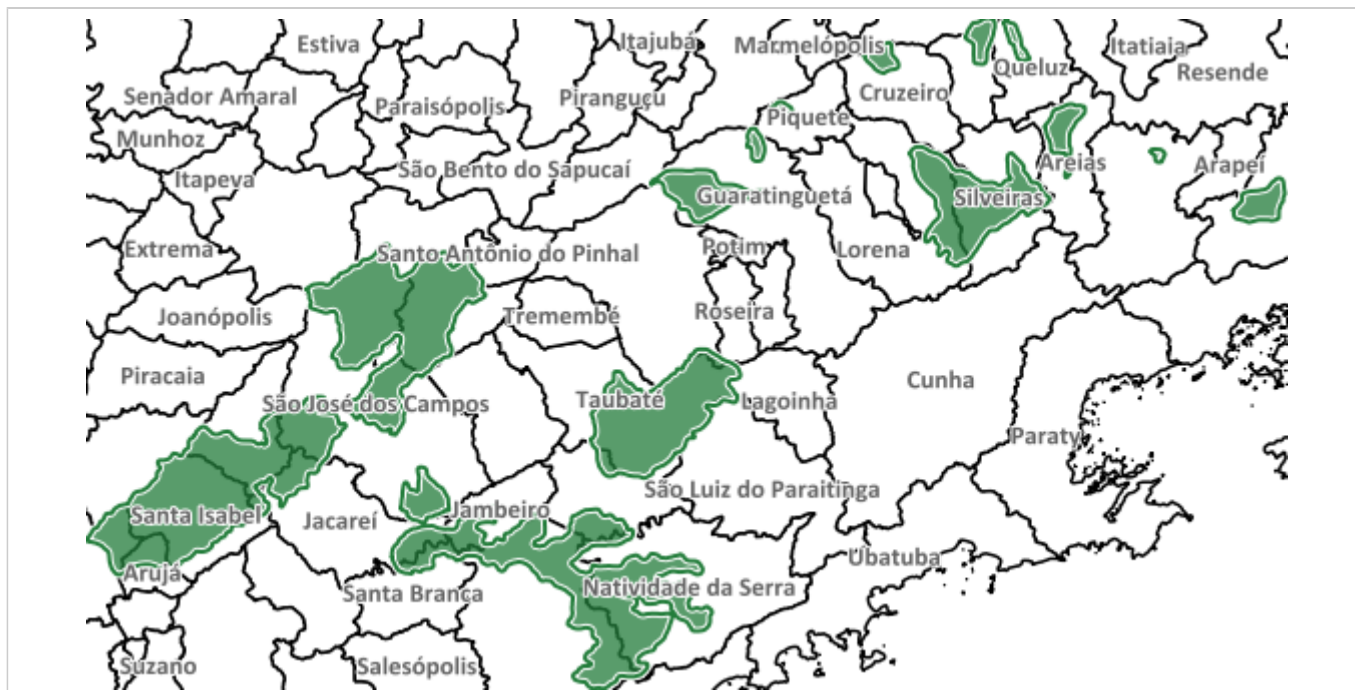
Sem informação.

Outros Instrumentos de Gestão

Sem informação.

Caracterização

Mapa da UC

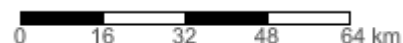


Legenda

- Limite da UC
- Limite da ZA
- Limite municipais



Escala



Acesse o mapa: <https://cnuc.mma.gov.br/map/1521>

Qualidade do polígono inserido:

Polígono corresponde ao memorial descritivo

Biomás

- Mata Atlântica (292.595,93 ha)

UFs Abrangidas

- SÃO PAULO

Municípios Abrangidos

- APARECIDA (SP)

Regiões Hidrográficas

- ATLÂNTICO SUDESTE

- PARANÁ
-

Cursos d'água

- Represa do Funil
-

- Reservatório do Paraibuna
-

- Ribeirão das Sete Voltas
-

- Ribeirão do Curtume
-

- Ribeirão do Gramado
-

- Ribeirão do Palmital
-

- Ribeirão Gumeatinga
-

- Ribeirão Passo-vinte
-

- Ribeirão Piquete
-

- Rio Bravo
-

- Rio Buquira ou Feirão
-

- Rio Buquirinha
-

- Rio Capivari
-

- Rio da Bocaina
-

- Rio da Rocinha
-

- Rio das Cruzes
-

- Rio do Bananal
-

- Rio do Peixe
-

- Rio Jaguari
-

- Rio Juqueri

- Rio Lourenço Velho

- Rio Paraíba do Sul

- Rio Paraibuna

- Rio Paraitinga

- Rio Piagui

- Rio Pilões

- Rio Una

- Rio Una ou das Almas

Climas

- Massa d'água

- Tropical Brasil Central, mesotérmico brando - média entre 10 e 15° C, super-úmido sem seca

- Tropical Brasil Central, mesotérmico brando - média entre 10 e 15° C, super-úmido subseca

- Tropical Brasil Central, mesotérmico brando - média entre 10 e 15° C, úmido 1 a 2 meses secos

- Tropical Brasil Central, mesotérmico brando - média entre 10 e 15° C, úmido 3 meses secos

- Tropical Brasil Central, mesotérmico mediano - média > 10° C, super-úmido sem seca

- Tropical Brasil Central, subquente - média entre 15 e 18 ° C em pelo menos 1 mês, semi-úmido 4 a 5 meses secos

- Tropical Brasil Central, subquente - média entre 15 e 18 ° C em pelo menos 1 mês, úmido 1 a 2 meses secos

- Tropical Brasil Central, subquente - média entre 15 e 18 ° C em pelo menos 1 mês, úmido 3 meses secos

- Tropical Brasil Central, subquente - média entre 15 e 18º C em pelo menos 1 mês, super-úmido sem seca

-
- Tropical Brasil Central, subquente - média entre 15 e 18º C em pelo menos 1 mês, super-úmido subseca
-

Solos

- Área urbana
-

- CHd - Cambissolo Húmico Distrófico
-

- Corpos d`água continental
-

- CXbd - Cambissolo Háptico Tb Distrófico
-

- GMbd - Gleissolo Melânico Tb Distrófico
-

- LAd - Latossolo Amarelo Distrófico
-

- LAw - Latossolo Amarelo Ácrico
-

- LVAd - Latossolo Vermelho-Amarelo Distrófico
-

- LVAw - Latossolo Vermelho-Amarelo Ácrico
-

- PVAa - Argissolo Vermelho-Amarelo Alumínico
-

- PVAd - Argissolo Vermelho-Amarelo Distrófico
-

Aspectos Socioculturais, Antropológicos e Fundiários

Grupos Sociais na Unidade de Conservação

Segmentos da sociedade civil de acordo com o [Decreto nº 8.750](#) que institui o Conselho Nacional dos Povos e Comunidades Tradicionais

- Sem informação.
-

População tradicional beneficiária ou residente

Refere estritamente às populações definidas no art. 2º do decreto 4.340/2002. Categorias: RESEX, RDS e Florestas

Sem informação.

Situação fundiária: percentual regularizado

Sem informação.

Outras Informações

Programas, Projetos, Gestão Integrada e Reconhecimento Internacional

Nome do PPGR:

Sem informação.

Tipo PPGR:

Sem informação.

Órgão Gestor:

Sem informação.

Esfera Administrativa:

Sem informação.

Descrição:

Sem informação.

Nome do instrumento legal:

Sem informação.

Data do documento Legal:

Sem informação.

Documento Legal:

Sem informação.

Nome do contato principal:

Sem informação.

Telefone principal:

Sem informação.

Email principal:

Sem informação.

Site:

Sem informação.

Logo:

Sem Informação

Número de Visitantes por ano

- Sem informação.
-

Links Úteis

- Página da UC no CNUC: <http://cnuc-backend.mma.gov.br/api/v1/report/uc/1521>
 - API UC: <http://cnuc-backend.mma.gov.br/api/v1/uc/1521>
 - Logotipo da UC: Sem Informação
-

Redes Sociais

- Sem informação.
-

Site da UC

- Site: www.icmbio.gov.br
-

Contatos

Endereço para Correspondência

Logradouro:

Av. Olivo Gomes, 100. Parque da Cidade - Anexo Casa do Café

Bairro:

Santana

Município:

São José dos Campos

Unidade Federativa:

SP

CEP:

12211115

Telefones

- (12) 3941-9886
-

E-mails

- leticia.brandao@icmbio.gov.br
-